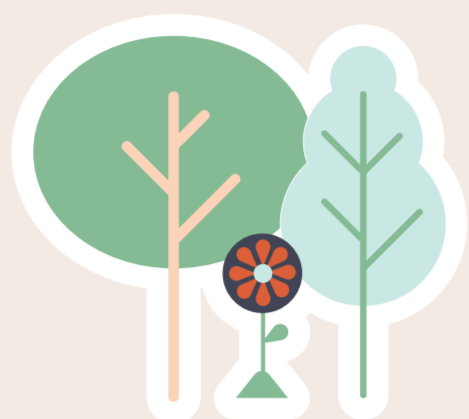


#ENJOYRESPECTPUNTAALA



Le **bellezze naturali** che rendono così speciale **Punta Ala** sono un bene di tutti, **rispettatele**.

/ The **natural beauty** that makes **Punta Ala** so special is to the benefit of everyone, please respect it.



La Maremma è un territorio fragile, non lasciare **fuochi a fiamma libera o incustoditi** e se fumi usa il posacenere.

/ The Maremma territory is very fragile, do not leave **open-flame fires unattended** and if you smoke please use an ashtray.



Il nostro mare ha l'acqua cristallina: per mantenerla tale a lungo versa le **acque sporche** negli appositi scarichi.

/ Our sea has crystal-line water: to keep it that way please pour **dirty water** down the specific drains.

Effettua la **raccolta differenziata**: Punta Ala sarà più pulita e accogliente anche grazie a te.

/ **Carry out differentiated waste collection**: Punta Ala can also be kept cleaner and more welcoming thanks to you.



Aiutaci a mantenere inalterato il delicato ecosistema di questo luogo: **non abbandonare rifiuti** sulla spiaggia o in mare quando rientri la sera.

/ Help to keep the delicate ecosystem of this area intact: **do not leave litter** on the beach or in the sea when you come back in the evening.



Le vacanze sono bellissime per tutti: goditele, **rispettando la quiete e il relax anche degli altri**.

/ Holidays are a wonderful experience for everyone: enjoy them **by respecting rights of others to peace and quiet and relaxation**.



Non comprare merce contraffatta dai venditori abusivi: sostieni la nostra realtà produttiva acquistando dai negozi del territorio.

/ **Do not purchase counterfeit products** from unauthorised vendors: support our production activities by buying from the stores in the territory.

Nel mondo si usa **troppa plastica**, così difficile da smaltire. Per i tuoi picnic in spiaggia o nel bosco **scegli stoviglie e posate riutilizzabili**.

/ **Too much plastic** is used in the world which is difficult to dispose of. For your picnics on the beach or in the pine forest please always **use reusable crockery and cutlery**.



I nostri operatori conoscono il territorio e le sue proposte: rivolgiti a loro per ricevere informazioni sugli itinerari, le attività all'aria aperta e gli eventi.

/ **Our operators know the territory** and what it offers well. Contact them to receive all information about the itineraries, outdoor activities and events.